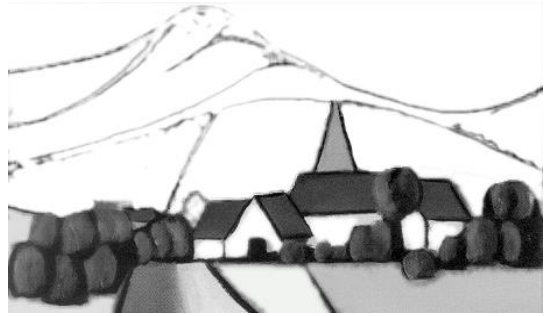


## **Grundschule Nabern**

Johannes-Konzelmann Weg 10  
73230 Kirchheim  
Telefon (0 70 21) 5 59 50  
Fax (0 70 21) 95 80 78  
E-mail [poststelle@04122750.schule.bwl.de](mailto:poststelle@04122750.schule.bwl.de)



Kirchheim, den 21.Mai 2021

### **Informationen zum Schulbetrieb nach den Pfingstferien**

Liebe Eltern der Grundschule Nabern,

das Kultusministerium hat in seinem letzten Schreiben an die Schulen vom 15.05.21 Perspektiven für eine Öffnung der Schule, abhängig von der Inzidenz im Landkreis, in Aussicht gestellt. Dies begrüßen wir sehr, denn es ermöglicht der Grundschule Nabern neue Perspektiven für grundsätzlich mehr Präsenzunterricht im Bereich der Inzidenzen bis 165.

Im Anhang finden Sie eine Übersicht, in welcher ein auf Inzidenzen bezogener Stufenplan zur Öffnung der Schulen und die konkrete Umsetzung an unserer Grundschule dargestellt wird. Sie finden dort auch Hinweise auf die ergänzende Kernzeitbetreuung. Ich hoffe, dass somit für Sie transparent wird, wie Unterricht und Betreuung nach den Pfingstferien an unserer Schule aussehen kann.

Aktuell bewegen sich die Inzidenzen im Bereich unter 100, sollte dies so bleiben, können wir nach den Ferien mit Präsenzunterricht laut Stundenplan unter Pandemiebedingungen starten. Da wir jedoch nicht wissen wie sich die Zahlen bis nach den Ferien entwickeln, bitten wir Sie vorsorglich alle Szenarien einzuplanen. Die Schulen haben grundsätzlich die Möglichkeit sich innerhalb von drei Schultagen auf den jeweiligen nächsten Öffnungsschritt vorzubereiten. Bezüglich des konkreten Schulbetriebes nach den Pfingstferien erhalten Sie über die Klassenlehrerinnen per Mail Infos zum Ende der zweiten Ferienwoche.

Wir hoffen sehr, dass wir nach den Pfingstferien den nächsten Öffnungsschritt vollziehen können – drücken Sie die Daumen!

Ich wünsche Ihnen und Ihren Familien bis dahin erholsame und sonnige Pfingstferientage und grüße Sie herzlich,

Jeanette Kreißig

Schulleitung GS Nabern