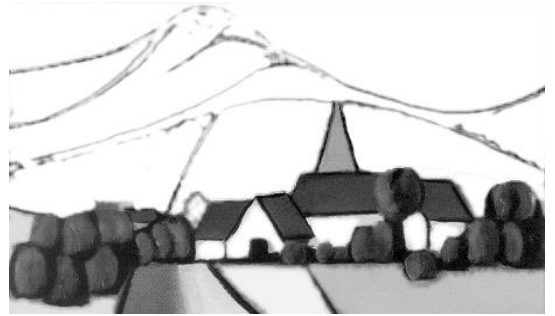


Grundschule Nabern

Johannes-Konzelmann Weg 10
73230 Kirchheim
Telefon (0 70 21) 5 59 50
Fax (0 70 21) 95 80 78
E-mail poststelle@04122750.schule.bwl.de



Kirchheim, den 15. Januar 2021

Notbetreuung

Sehr geehrte Eltern,

Ihr Kind wurde zu den von Ihnen gewünschten Zeiten in die Notbetreuung aufgenommen. Die Notbetreuung ist so organisiert, dass sie jeweils von 8.00 Uhr bis 10.40 Uhr von den Klassenlehrerinnen im Klassenzimmer der jeweiligen Klasse übernommen wird. In dieser Zeit findet dann auch die Videokonferenz zum Schulbeginn statt, an welcher die Schüler per schuleigener I-pads teilnehmen und es wird integriert gevespert. Von 10.40 Uhr ist eine Bewegungspause auf dem Schulhof geplant, danach wechseln die Schülerinnen und Schüler in den TW-Raum, in welchem sie wechselweise von Frau Oetting oder Frau Heinemann bis 12.30 Uhr betreut werden. Im Anschluss daran findet die Kernzeitbetreuung zu den von Ihnen gemeldeten Zeiten statt. Ein warmes Mittagessen wird es leider nicht geben, da die Anzahl der gemeldeten Kinder für das Mittagessen unter der Mindestanzahl der abzunehmenden Mittagessen pro Einrichtung liegt. Bitte geben Sie Ihrem Kind deshalb ein zweites ausreichendes Vesper mit.

In der Notbetreuung von 8.00 – 10.40 Uhr im Klassenzimmer ist das Tragen einer Maske nicht erforderlich. In der gemischten Gruppe ab 11.00 Uhr und für die Kernzeitbetreuung im Anschluss empfehlen wir das Tragen einer Mund-Nasen-Bedeckung, da alle Schüler aus allen Klassen an der Betreuung teilnehmen.

Folgende Materialien sollten alle Schüler bitte zur Notbetreuung mitbringen:

- ✓ ausreichend Vesper und Trinken
- ✓ Mäppchen mit Schere, Klebstoff
- ✓ ausgedruckter Wochenplan mit den zugehörigen Materialien sowie entsprechenden Heften, Büchern und Arbeitsheften
- ✓ Passwort für das Einloggen in der Schulcloud am besten im Mäppchen
- ✓ Mund – Nasen-Bedeckung
- ✓ Evtl. ein Buch zum Lesen für kurze Pausen

Sollten noch Fragen offen sein, wenden Sie sich gerne an mich.

Mit freundlichen Grüßen

Jeanette Kreißig

Schulleitung GS Nabern