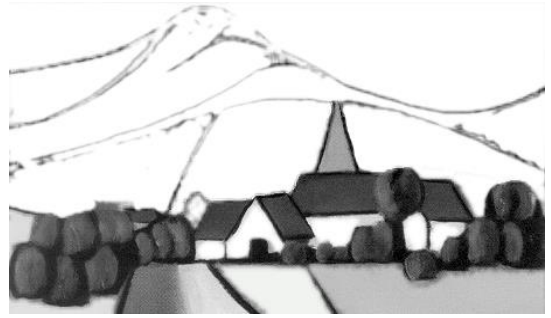


Grundschule Nabern

Johannes-Konzelmann Weg 10
73230 Kirchheim
Telefon (0 70 21) 5 59 50
Fax (0 70 21) 95 80 78
E-mail poststelle@04122750.schule.bwl.de



Kirchheim, den 16.3.2020

Weitere Informationen zum Coronavirus

Sehr geehrte Eltern der Grundschule Nabern ,

ab **morgen Dienstag 17.März bis zum 19.April** wird unsere Schule geschlossen sein. Die Klassen erhalten montags wöchentlich einen Arbeitsplan mit entsprechenden Zusatzübungen. Diese Pläne wurden in Klasse 1 und 2 heute am Vormittag ausgetragen, da die Materialpakete für die Ausgabe im Unterricht bereits vorbereitet waren. Sie müssten sich zu diesem Zeitpunkt bei Ihnen im Briefkasten befinden. Klasse 3 und 4 haben am Freitag bereits Übungsmaterial mitgenommen und erhalten den Plan heute Nachmittag per Mail. Bezüglich der Bearbeitung der Arbeitspläne haben wir folgende Bitte an Sie:

- Die allgemeine Lage erfordert zurzeit eine Beschulung zuhause. Diese Art von Beschulung ist für uns Lehrkräfte genauso Neuland wie für Sie als Eltern und Schüler. Wir sind sehr bemüht, die Arbeitspläne für unsere Schülerinnen und Schüler adäquat zu gestalten. Wir freuen uns deshalb über Rückmeldungen von Ihnen an die Klassenlehrerinnen, jeweils bis Freitag der laufenden Woche, damit wir evtl. Ihre Anregungen in den Arbeitsplan für die darauffolgende Woche aufnehmen können.
- Wir sind bemüht, Ihnen und den Schülern zu einzelnen Aufgabenstellungen jeweils zum Ende der Woche Lösungsmöglichkeiten für die Kontrolle der Aufgaben zu liefern. Wir bitten jedoch darum, dass Sie als Eltern Ihre Kinder bei der Kontrolle und Korrektur unterstützen.

Erreichbarkeit der Schulleitung

Die Schulleitung ist während der Schulschließung für weitere Anliegen vormittags von 8.00 – 12.30 Uhr erreichbar.

▪ **bitte wenden -**

Informationsfluss

Alle weiteren Informationen werden über die Klassenverteiler per Mail weitergeleitet. Bitte nutzen Sie zur Information auch unsere Homepage. Diese wird ständig aktualisiert.

Notfallbetreuung

Das Kollegium ist vorbereitet. Wenn im Laufe des Tages die gemeldeten Zahlen für Notfallbetreuung an uns von der Stadt Kirchheim übermittelt werden, wird diese zu den üblichen Unterrichtszeiten von 8.00 – 12.30 Uhr und ggfs. nachmittags **ab morgen** starten.

Grundsätzlich gilt weiterhin: Sollte ein Kind oder Familienangehörige oder weitere Kontaktpersonen positiv auf das Coronavirus getestet werden, **ist umgehend die Schulleitung zu informieren.**

Ich wünsche Ihnen und Ihren Familien für die herausfordernden kommenden Wochen alles Gute und bedanke mich herzlich für die besonnene und unterstützende Zusammenarbeit.

Herzlicher Gruß

Jeanette Kreißig
Schulleitung